



www.combatbullying.eu

@ info@combatbullying.eu

Καταπολέμηση του Σχολικού Εκφοβισμού

Τα παιδιά που βιώνουν εκφοβισμό
διατρέχουν αυξημένο κίνδυνο για
κατάθλιψη, άγχος
και κακή σχολική προσαρμογή

70%
των νέων έχουν
βιώσει κάποια μορφή
εκφοβισμού



1 000 000

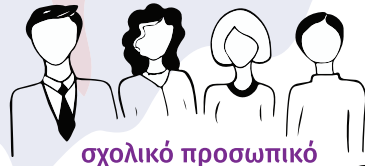
παιδιά εκφοβίζονται
κάθε εβδομάδα
μέσα και έξω από το σχολείο

**Ο εκφοβισμός είναι η μεγαλύτερη ανησυχία
των παιδιών καθώς μεγαλώνουν...**

Το ευρωπαϊκό έργο «Combat Bullying: A Whole School Program» (ComBus) στοχεύει στην καταπολέμηση του εκφοβισμού στα σχολεία μέσω της ανάπτυξης ενός ολιστικού προγράμματος που θα στηρίζει:



μαθητές



σχολικό προσωπικό



εκπαιδευτικούς



γονείς



διευθυντές

Supported by the Rights, Equality and Citizenship (REC) Programme of the European Union



Η παρούσα δημοσίευση έχει δημιουργηθεί με τη χρηματική υποστήριξη της Ευρωπαϊκής Ένωσης στα πλαίσια του Προγράμματος για τα Δικαιώματα, την Ισότητα και την Ιθαγένεια (Πρόγραμμα REC). Το περιεχόμενο αυτής της δημοσίευσης αποτελεί αποκλειστική ευθύνη του CARDET και των εταίρων του και σε καμία περίπτωση δεν μπορεί να εκληφθεί ότι απηχεί τις απόψεις της Ευρωπαϊκής Επιτροπής.
Αριθμός Έργου: JUST/2014/RDAP/AG/BULL/7698

Οι στόχοι του ComBus

- Διεξαγωγή βιβλιογραφικής ανασκόπησης και ανάλυση των αναγκών των μαθητών, εκπαιδευτικών, σχολικού προσωπικού, διευθυντών και γονιών, στις 6 συμμετέχουσες χώρες.
- Δημιουργία ενός συμμετοχικού, ολιστικού σχολικού προγράμματος (ComBus Εγχειρίδιο), που θα εμπλέξει μαθητές, εκπαιδευτικούς, σχολικό προσωπικό, διευθυντές και γονείς στην καταπολέμηση του εκφοβισμού χρησιμοποιώντας ποικίλες μεθοδολογίες, εργαλεία και δραστηριότητες (πρόσωπο με πρόσωπο, διαδικτυακά και μέσω εφαρμογών στα κινητά τηλέφωνα).
- Εφαρμογή σε τουλάχιστον 2 σχολεία στην κάθε συμμετέχουσα χώρα.
- Διάχυση στην Ε.Ε.

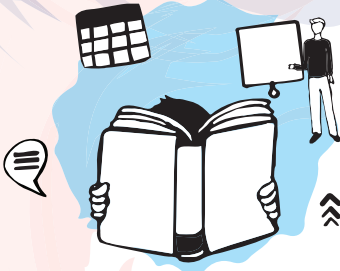


ComBus Εγχειρίδιο

- Διαδικτυακή Πλατφόρμα και Ψηφιακά Εργαλεία ComBus
- Εφαρμογή Κινητών Τηλεφώνων ComBus
- Σεμινάρια για διευθυντές, εκπαιδευτικούς, σχολικό προσωπικό και γονείς
- Βιωματικά εργαστήρια για μαθητές
- Κατευθυντήριες οδηγίες για τη στήριξη των σχέσεων των μαθητών



- Δραστηριότητες για την τάξη
- Λογοτεχνία κατά του εκφοβισμού
- Υλικό για θεματικές ενότητες
- Ρουμπρικές Αξιολόγησης ComBus
- Οδηγίες Εφαρμογής ComBus
- Προσαρμογή στα εθνικά πλαίσια



Οι εταίροι του έργου:

